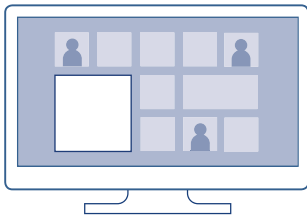


# blu media network

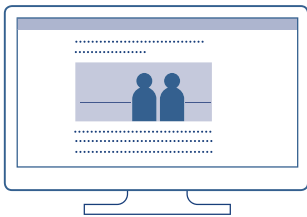
## DER LGBT DIGITAL-CHANNEL

Mit unserem Portfolio aus Qualitätsseiten sind wir Online-Marktführer in den D-A-CH Ländern. Über 500.000 User besuchen monatlich unsere Seiten mit einer Themenmischung aus Politik, Kultur, Lifestyle und Reise. Zu den belegbaren Seiten gehören männer.media, mcruise.de, mate-magazin.de, schlupper.com, proudout.com, spartacus.gayguide.travel, sowie ROMEO.



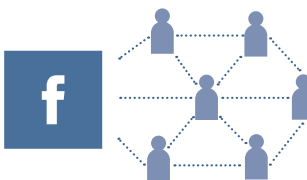
### DISPLAY

Mit dem Rectangle-Format von 300 x 250 Pixel können alle Seiten zu einem Preis von **EUR 15 pro 1.000** Banner belegt werden. Die Auslieferung erfolgt über einen zentralen Adserver, der eine Dokumentation sowie zahlreiche Targetingoptionen ermöglicht. Auf Wunsch können gegen Aufpreis auch Einzelseiten belegt werden.



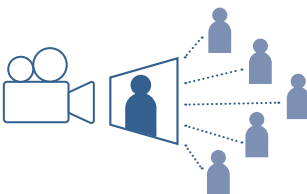
### NATIVE ADS

Text- und Fotobeiträge können in den passenden Rubriken platziert und auf Wunsch von uns erstellt werden. Für ein Placement werden **EUR 1.000** berechnet. Auf Wunsch ist auch eine Ausweitung auf die sieben Printmagazine möglich.



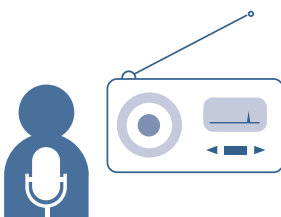
### SOCIAL MEDIA

Die acht zugehörigen Facebook-Seiten haben ca. 200.000 Follower, die über Postings regional, national und international erreicht werden können. Ein Post kostet je nach Größe der Gruppe zwischen **EUR 250-500** und wird mit zusätzlichem Reichweitenbudget unterstützt.



### INFLUENCER

Mit dem Influencer Netzwerk von blü media network erreicht man die Community über Persönlichkeiten der Szene (**ab EUR 2.500**). Wir übernehmen die Auswahl des passenden Partners und vernetzen die Ergebnisse mit den Reichweiten der eigenen Kanäle. Unser Bewegtbildteam stellt dabei das notwendige Equipment.



### AUDIO

Mit unserem Partner lulu.fm erreichen wir 100.000 Radiohörer aus der Community. Ein klassischer Werbespot oder Radio-Advertorial beginnt bei **1.000 EUR**. Außerdem können Inhalte in den bestehenden Nachrichten-Podcast integriert bzw. ein eigener Podcast aufgebaut werden. Bausteine des eines eigenen Podcast werden gleichzeitig auch im Radioprogramm verwendet.